

# AI-BOX

지능형패턴분석솔루션



[AI-BOX]

## AI-BOX 소개

- AI-BOX는 기존의 서비스에 지능형 영상분석을 쉽고 경제적으로 구축 운영하는 장비입니다.
- NVR, IP카메라 장비를 연결하여 영상감시, 분석, 전송을 할 수 있는 강력한 지능형 영상분석 소프트웨어를 탑재했습니다.
- 분석한 다양한 정보를 자체출력, UVMS이벤트서버, NVR로 전송할 수 있어 효과적인 운영이 가능합니다.
- 영상 릴레이 기능으로 여러 UVMS에서 동시 접속이 가능합니다.
- 자체 디스플레이 및 직관적인 인터페이스로 연결과 설정이 쉽습니다.

[AI-BOX]



## AI-BOX 특징

- 지능형 영상분석
- 실시간 이벤트 발생 시 알림 전송
- 영상 릴레이
- 자체 디스플레이
- UVMS 연동 가능
- NVR을 통한 카메라 연결 가능



[모니터]



[AI-BOX]

# AI-BOX

지능형패턴분석솔루션



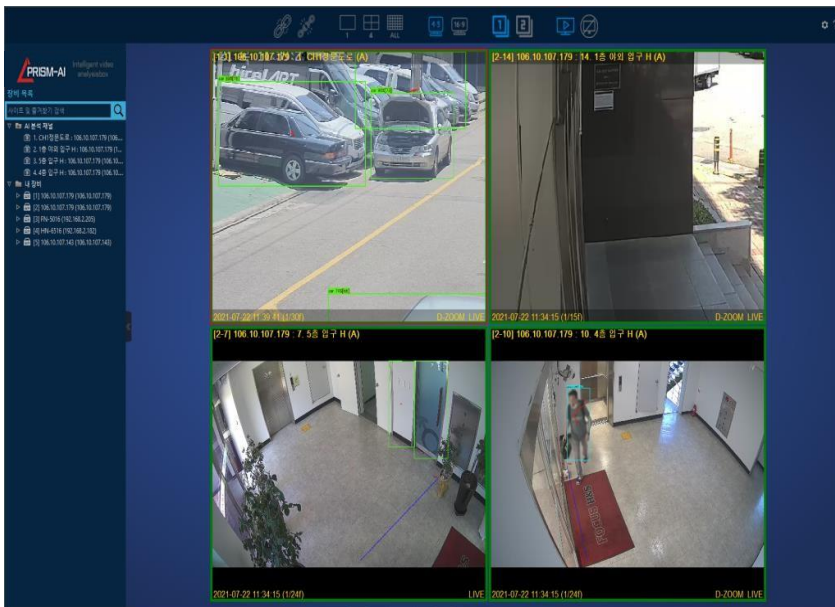
[AI-BOX]

## AI-BOX 지능형분석 종류

- |   |  |
|---|--|
| <ul style="list-style-type: none"> <li>▪ 사람, 자동차 감지 기능</li> <li>▪ 주차 시간 감시기능</li> <li>▪ 배회, 점유, 쓰러짐 감시 기능</li> <li>▪ 차량 종류 구분 기능</li> <li>▪ 번호판인식 기능(옵션)</li> </ul> | <ul style="list-style-type: none"> <li>▪ 안전모 착용 인식 기능(옵션)</li> <li>▪ 얼굴인식 기능(옵션)</li> <li>▪ 마스크 착용 인식 기능(옵션)</li> <li>▪ 고객 맞춤 감지 기능(옵션)</li> </ul> |
|---|--|

## AI-BOX 출력 및 설정

- 자체 영상출력 : AI-BOX에서 자체 영상 출력
- 자체지능형 분석 : 사람, 자동차, 주차, 피플카운팅, 배회, 점유, 쓰러짐 등 자체 분석 가능
- 간편 분석 설정 : 3번의 클릭으로 간단한 지능형 분석 설정



[실시간 영상 및 지능형 분석 화면]

[ 예 ) 자동차 감지 및 분석 필요 ]

- ① 규칙 추가
- ② 분석 종류 중 '자동차감지' 선택
- ③ 저장

분석 간편 설정 완료!!!



[간편한 AI분석 설정 화면]

# AI-BOX

## 지능형패턴분석솔루션

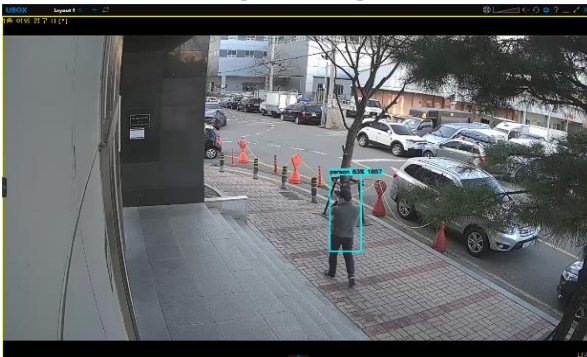


[AI-BOX]

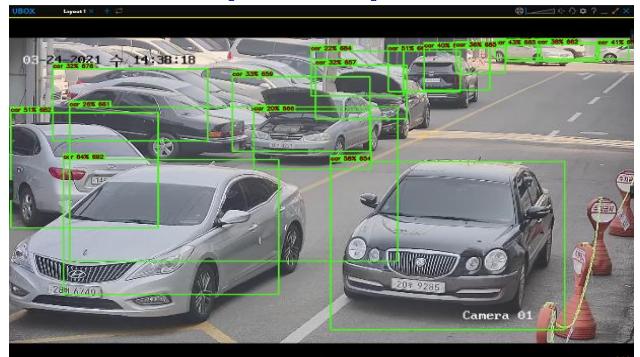
### AI-BOX 주요기능

- AI-BOX가 영상을 분석하여 사물과 움직임을 인식합니다.
- 영상에서 원하는 부분만 인식, 마스크링이 가능합니다.
- '알림' 기능으로 지능형 이벤트 발생 시 클라우드, UVMS 이벤트서버, NVR로 실시간 알림을 보냅니다.

[사람 인식]



[자동차 인식]



### AI-BOX 활용 예시

- |             |                                     |
|-------------|-------------------------------------|
| 1. 접근 제한 알림 | (제한구역에 사물이 접근하는 경우)                 |
| 2. 밀집 인원 감지 | (감시영역에 설정된 값 이상으로 사람이 밀집했을 경우)      |
| 3. 배회 감지    | (특정 지역에 일정 시간 이상 배회하는 대상이 있을 경우 알림) |
| 4. 차량 출입 감지 | (주차장에 출입하는 자동차만 감지하여 알림)            |
| 5. 주차차 감지   | (주차금지 구역에 주차 차량이 감지 되는 경우 알림)       |

No	Site Name	IP Address	Port	Date / Time	Channel/Camera	Channel/Camera Title	Event	Comment
5980	FN-5016	192.168.2.205	9010	2021-03-25 09:59:31	Ch.2	CH 02	AI Person Detection	
5979	FN-5016	192.168.2.205	9010	2021-03-25 09:59:31	Ch.2	CH 02	AI Person Detection	
5978	FN-5016	192.168.2.205	9010	2021-03-25 09:59:31	Ch.1	CH 01	Motion Detection On	
5977	FN-5016	192.168.2.205	9010	2021-03-25 09:59:30	Ch.2	CH 02	Motion Detection On	
5976	FN-5016	192.168.2.205	9010	2021-03-25 09:59:30	Ch.4	CH 04	Motion Detection On	
5975	FN-5016	192.168.2.205	9010	2021-03-25 09:59:29	Ch.4	CH 04	Motion Detection Off	
5974	FN-5016	192.168.2.205	9010	2021-03-25 09:59:26	Ch.4	CH 04	Motion Detection On	
5973	FN-5016	192.168.2.205	9010	2021-03-25 09:59:25	Ch.4	CH 04	Motion Detection Off	
5972	FN-5016	192.168.2.205	9010	2021-03-25 09:59:22	Ch.4	CH 04	Motion Detection On	
5971	FN-5016	192.168.2.205	9010	2021-03-25 09:59:21	Ch.4	CH 04	Motion Detection Off	
5970	FN-5016	192.168.2.205	9010	2021-03-25 09:59:18	Ch.4	CH 04	Motion Detection On	
5969	FN-5016	192.168.2.205	9010	2021-03-25 09:59:17	Ch.4	CH 04	Motion Detection Off	
5968	FN-5016	192.168.2.205	9010	2021-03-25 09:59:14	Ch.4	CH 04	Motion Detection On	
5967	FN-5016	192.168.2.205	9010	2021-03-25 09:59:14	Ch.4	CH 04	Motion Detection Off	
5966	Demo16	106.10.107.179	9011	2021-03-25 09:59:12	Ch.1	CH 01	AI Car Detection	
5965	FN-5016	192.168.2.205	9010	2021-03-25 09:58:14	Ch.2	CH 02	AI Person Detection	

[UVMS와 연동 시]  
감지한 이벤트를 라이브 이벤트에 표시

# AI-BOX

지능형패턴분석솔루션



[AI-BOX]

## AI-BOX 사양

구분	AI BOX		
채널	FPA-1004 4CH	FPA-1008 8CH	FPA-1016 16CH
시스템온칩	NVIDIA Jetson	NVIDIA Jetson	NVIDIA Jetson
카메라 / 녹화기 지원	Onvif 카메라 / NVR		
알고리즘 분석시 재생 프레임	MAX. 15FPS@1080P		
영상출력단자 지원 종류	HDMI x 1ea, Display Port x 1ea		
영상출력 최대 해상도	최대 4K		
장비 설정 방법	AI-BOX(원격 WEB서버) UVMS(원격)		